

RS-475D BR

AMPLIFICADOR CLASSE D - 4 CANAIS

*Compact***LINE**



 **Roadstar**[®]
power of sound



Português



Manual de Instruções e Guia de Instalação



RS-475D BR AMPLIFICADOR CLASSE D - 4 CANAIS

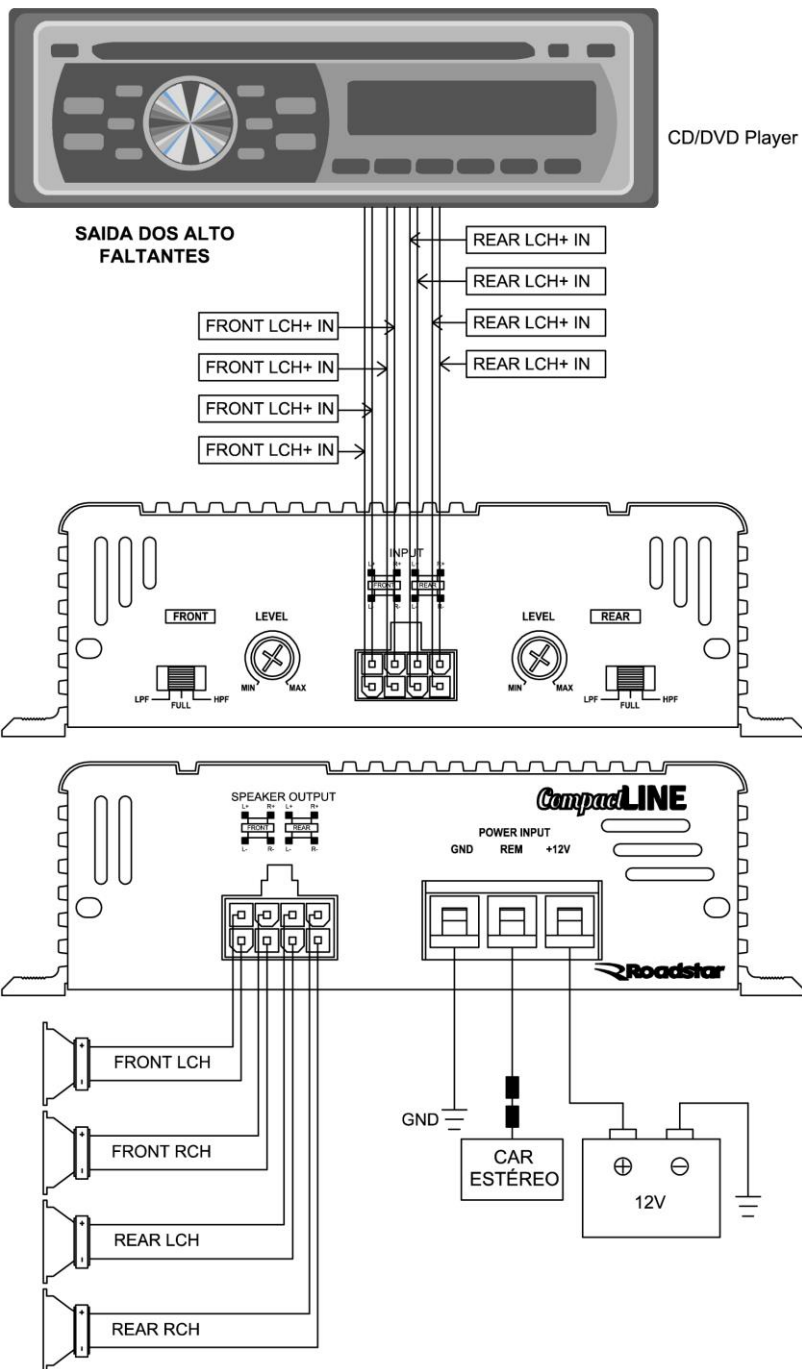
Características Técnicas

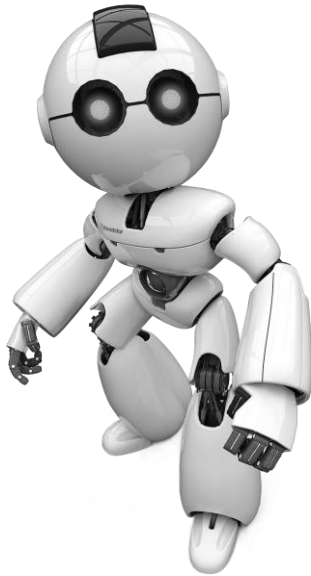
Número de canais.....	4
Potência máxima @13,8VDC - 2Ω.....	280 WRMS (4 x 70W)
Potência máxima @13,8VDC - 4Ω.....	240 WRMS (4 x 60W)
Sensibilidade de entrada.....	1,5 V
Distorção harmônica total (THD).....	>0,08%
Relação sinal/Ruído.....	>84db
Resposta de frequencia.....	30Hz a 50Khz (+/-3db)
Low Pass Filter.....	120Hz
High Pass Filter.....	80Hz
Eficiência.....	>80%
Impedância de entrada.....	1k ohms
Tensão de alimentação mínima.....	10VDC
Tensão de alimentação máxima.....	14,5VDC
Consumo médio em Repouso.....	700mA
Consumo máximo musical @13,8VDC.....	17A
Consumo máximo sinal sensorial (1Khz) @13,8VDC.....	37A
Dimensões.....	142 x 40 x 80mm
Peso.....	0,350kg

Devido a constantes pesquisas e desenvolvimento, reservamo-nos o direito de aperfeiçoar produtos e mudar características dos mesmos sem aviso prévio e nem obrigatoriedade de aplicar as modificações em unidades anteriormente produzidas.

Diagrama de conexões

ATENÇÃO: Qualquer ligação nos conectores de alimentação, entrada ou saída deverá ser feita somente com o amplificador desligado.





 **Roadstar**
power of sound



www.roadstarbrasil.com.br